

PROCESO COMPLETO E INTEGRAL DE TRATAMIENTO DE UNA ADICCIÓN

1 CENTRO DE DESINTOXICACIÓN



Entre 3 y 6 meses de estancia

Son espacios supervisados por profesionales de la salud y las adicciones. Aquí se llevan a cabo la desintoxicación y deshabituación de la conducta adictiva.

Además de conseguir la interrupción total del consumo, la persona empieza a adquirir y a entrenar patrones de conducta saludables, como organización, limpieza, higiene, alimentación, deporte, entre otros.

Se realizan diversas actividades durante toda la jornada, con el objetivo de internalizar rutinas con hábitos saludables y dotarles de capacidad para autogestionar una vida alejada de consumos.

2 PISO TUTELADO



Entre 3 y 6 meses de estancia

Son viviendas donde conviven entre 3 y 4 personas en proceso de recuperación, donde continúan trabajando la deshabituación comenzando también con su rehabilitación.

Aquí la persona, acompañada (tutelada) por terapeutas, empieza a practicar lo que aprendió en el centro, a responsabilizarse de forma independiente: salir a hacer las compras, ir al centro a recibir terapia individual y participar de terapias grupales, hacer deporte, pasear, etc.

Es un paso intermedio entre el centro de desintoxicación y su nueva vida.

3 CENTRO DE DÍA



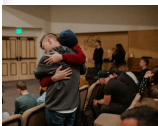
Entre 3 y 6 meses

Aquí la persona continúa con la etapa de rehabilitación, pero ya residiendo en su hogar, y acude al centro de día entre 6 y 8 horas diarias.

Al igual que en los pisos tutelados, en este espacio la persona recibe terapias individuales, grupales y familiares, realiza actividades pedagógicas, talleres de gestión de contingencias, actividades deportivas.

En estos espacios las familias también reciben orientación y asistencia terapéutica, ya que su papel es fundamental en la recuperación de la persona.

4 CENTRO AMBULATORIO

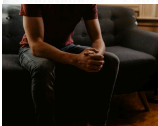


Entre 9 y 12 meses

En este espacio, la persona acude varias veces a la semana para llevar a cabo la cuarta fase del tratamiento integral: la reinserción social. Se trata de volver a integrarse en la sociedad y, para ello, acudir a un centro con un equipo terapéutico que sirva de apoyo mientras se retoma la vida independiente, es fundamental.

Aquí se sigue acudiendo a terapias grupales e individuales, con la finalidad de aprender a gestionar contingencias que puedan surgir durante la reinserción y evitar recaídas.

5 TERAPIA DE MANTENIMIENTO



Para toda la vida

Habiendo completado las 4 fases del tratamiento integral, la persona ha adquirido herramientas para crear una nueva vida, reestructurando su forma de estar, de sentir y pensar. Es capaz de detectar situaciones de crisis y aprender a gestionarlas para evitar recaídas.

Pero los viejos patrones pueden estar grabados a nivel neuronal, y por más trabajada terapéuticamente que esté la persona, puede verse superada por antiguos fantasmas.

Ésta es una enfermedad crónica, a la que siempre hay que "mantener a raya", acudiendo periódicamente a terapias grupales y/o individuales a lo largo de la vida.

Referencias

● En estos espacios se puede iniciar el tratamiento. Cada caso de adicción es único, y no todas las personas precisan iniciarlo en un centro de desintoxicación.

- 1º Fase: Desintoxicación
- 2º Fase: Deshabituación
- 3º Fase: Rehabilitación
- 4º Fase: Reinserción
- Terapia de mantenimiento

Desde Adictalia, hacemos especial hincapié en la importancia de un proceso integral, que abarque todas las estadias de tratamiento antes mencionadas. No solo se pretende mantener la abstinencia, sino cambiar rotundamente el estilo de vida, para lograr ser feliz sin ese consumo o conducta compulsiva. Cada caso de adicción es único, y el tratamiento debe ser planificado, idealmente, en función de las necesidades y características de cada persona.

Si esta información te ha sido útil, compártela con otra persona a la que pueda ayudarle. La salida es colectiva.